



JACO

WATER SYSTEM

급탕가열탱크

급탕저장탱크

분리형온수가열기

스파이럴 열교환기 JHE

스파이럴 Double-Flow 열교환기 JHE2

STS Panel Tank

헤더(Header)

폐열회수기

압력챔버(Pressure Chamber)



쾌적한 물 문화로 미래를 창조하는 -

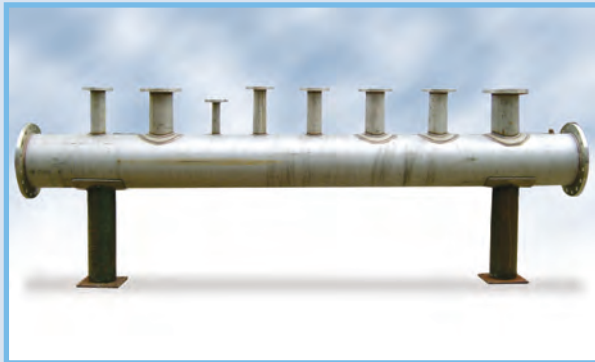
중앙엔지니어링(주)

헤더 (Header)

JOONGANG ENGINEERING

개요

유체의 분배를 그 목적으로 하며 제어밸브가 한 곳에 집합되어 있는 모음관이다.



스테인레스 헤더

용도에 의한 분류

증기헤더(steam header)

보일러에서 발생시킨 증기를 배관을 통하여 한곳에 모아 필요한 각각의 기기로 보내주는 분배기관이며, 사용되는 유체가 증기라는 특성 때문에 Trap을 설치하여 응축수를 제거하여야 한다.

중온수 헤더(공급 및 환수)

최근 신도시지역 아파트 난방 System은 열원을 자체 보일러에서 공급받기보다는 지역난방공사(집단에너지 공급시설)에서 발생시켜 공급하는 중온수(90℃~120℃)를 난방 System에 도입한다. 중온수 헤더의 사용목적은 증기 헤더와 같다.

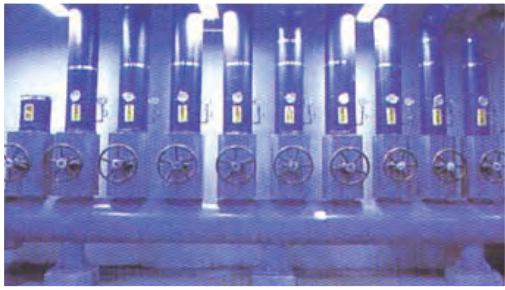
냉온수 헤더(공급 및 환수)

온수 분배기

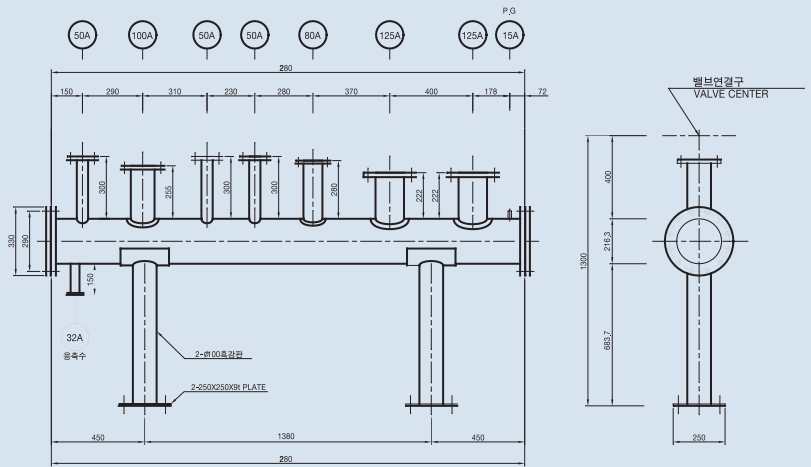
온수 분배기는 각 세대의 바닥난방을 목적으로 열교환기 등에서 발생된 온수를 공급받아 동관 및 X-L관을 통하여 필요한 곳으로 온수를 공급하는 역할을 한다.



Header 상세도 및 시공예



[Header 실제 시공 예]



재료에 의한 분류



스테인레스 (STAINLESS) 헤더

증기용, 증온수용, 냉온수용 으로 사용 될 수있으며 재료의 특성상 부식이 일어나지 않는다.

백관(아연 도금 헤더)

STEEL로 제작후에 아연으로 도금한 헤더 중 온수용, 냉온수용으로 사용이 가능하다. STEAM용으로 사용 불가하다.



밸브간의 거리표

■ JHSD

적용	노즐	20	25	32	40	50	65	80	90	100	125	150	200
관내증기압력 1kg/cm ² 이상의 증기관 HEADER	20A	180											
	25A	190	200										
	32A	200	210	230									
	40A	200	210	230	230								
	50A	210	220	230	230	240							
	65A	240	250	260	260	270	300						
	80A	260	270	280	280	290	320	330					
	90A	260	280	290	290	300	320	340	350				
	100A	280	280	300	300	310	340	360	370	380			
	125A	300	310	320	320	330	360	380	390	400	420		
	150A	330	330	340	340	350	380	400	410	420	440	460	
200A	370	380	390	390	400	430	440	450	470	490	510	550	

헤더 (Header)

JOONGANG ENGINEERING

제작 및 설치상의 주의사항

- 1) 압력 용기의 대 관청 인허가 사항은 필 하였는가 확인한다.
(내경이 300A 이하 일때는 검사기준에서 제외된다.)
- 2) 각 토출 VALVE의 HANDLE 외면과 HEADER 끝까지의 간격은 150mm를 띄운다.
- 3) 압력계중심과 HEADER 끝과의 간격은 150mm를 띄운다.
- 4) 각 토출 VALVE는 축심을 맞춰 1,200 - 1,300mm 높이에 설치한다.
- 5) HEADER MOUNTING을 위한 BASE PLATE의 크기는 HEADER 지름의 2배 이상으로 한다.
- 6) 열팽창을 고려하여 STEAM HEADER SUPPORT는 한곳만 고정하여 나머지는 자유롭게 SLIDING 되도록 한다.
- 7) HEADER 하부에는 응축수 처리를 위한 TRAP 장치를 설치한다.
- 8) HEADER의 최고사용압력이 보일러의 최고 사용압력 보다 클 경우 안전밸브는 필요치 않다.
- 9) HEADER의 최고 사용압력이 보일러의 최고 사용압력보다 낮은 경우는 안전밸브 또는 감압 밸브를 설치한다.



동관 (BRONZE 헤더)

동 (BRONZE)을 재료로 제작되며 스팀용, 중수용, 냉온수용 모두 사용이 가능하다.



흑관 (STEEL 헤더)

STEEL로 제작되며 주로 스팀 또는 중온수 난방용으로 사용된다.

■ JHHD

적 용	노즐	20	25	32	40	50	65	80	90	100	125	150	200	250
관내압력 1kg/cm ² 이하의 증기·온수 및 7kg/cm ² 이하의 냉온수관 HEADER	20A	160												
	25A	170	180											
	32A	180	190	200										
	40A	180	190	200	200									
	50A	200	200	210	210	230								
	65A	220	230	240	240	250	280							
	80A	230	240	250	250	260	290	300						
	90A	240	250	260	260	280	300	310	320					
	100A	260	270	280	290	290	320	330	340	350				
	125A	270	280	290	290	300	330	340	350	370	380			
	150A	280	290	300	300	310	340	350	360	380	390	400		
	200A	290	300	310	310	320	350	360	370	380	400	410	420	
	250A	330	340	350	350	360	390	400	410	430	440	450	480	500



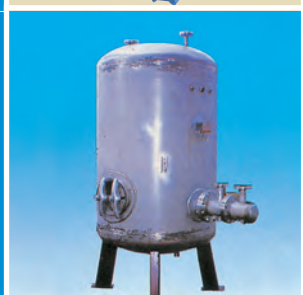
JACO 밀폐식 팽창탱크

- 이태리 ELBI S·P·A사와 기술협력
- 최신전자기술의 압력제어 밀폐식 팽창탱크
- 반영구적인 수명과 에너지 절약
- 배관부식억제 및 압력충격흡수



JACO 대형 공기 분리기

- 콤팩트 설계로 작은설치 면적
- 스텔레스 기포 발생기
- 고압력, 고배출 능력
- ASME 125 구조
- 낮은 배관 압력 손실



JACO 압력용기

- 온수 가열기
- 저장탱크
- 분배기(헷더)
- 열 교환기



수충격 방지설비 (Water Hammer Control System)



JACO STS 판넬 탱크

STS 304,316계 저수조 및 고가수 조종

- 가법고 강하다
- 이상적인 역학구조 및 단열사공 용이



컴팩트 열교환기

- 탈버의 집중화로 경제적인 운영관리
- 에너지 절감 및 설비시스템 품질향상
- 표준부품/표준공정



스파이럴 열교환기

- 설치면적 최소화
- 효율적으로 배치된 Spiraal Tube
- 제작의 다양성

미세기포제거기



쾌적한 물 문화로 미래를 창조하는 -

인천사무소 : 인천시 서구 왕길동 273-5번지 원흥빌딩 3층
 TEL : 032-563-8417 02-2659-8417 FAX : 032-563-1674

본사 : 충북 제천시 봉양읍 명도리 417-1번지
 TEL : 043-653-8417 FAX : 043-653-1674

제 2 공장 : 경기도 김포시 양촌면 학운리 1612-1번지
 TEL : 031-997-3415 FAX : 031-997-1674

E-mail : jaco@jacoeng.com
 Homepage : www.jacoeng.com

※ 본 카달로그의 제품사양은 품질개선이나 설계변경등으로 사전 예고없이 바뀔 수 있음을 양지바랍니다.